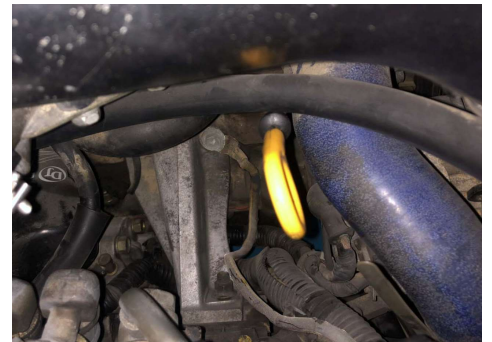
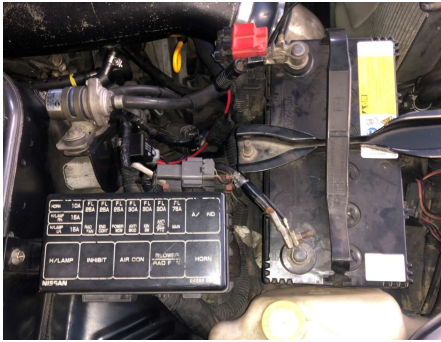
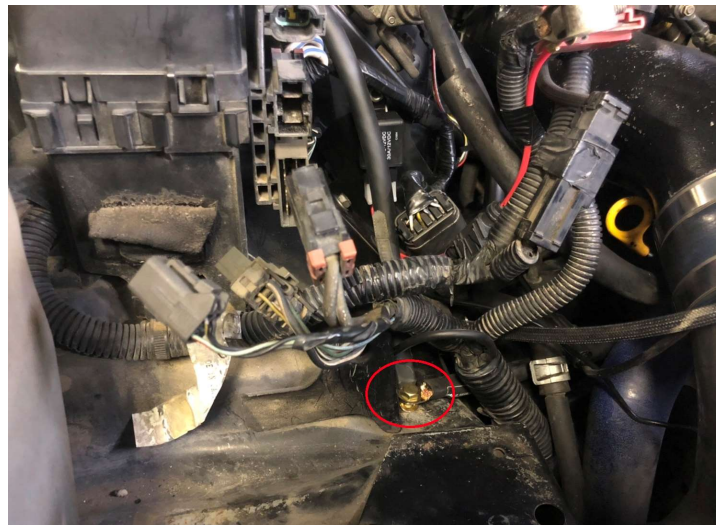
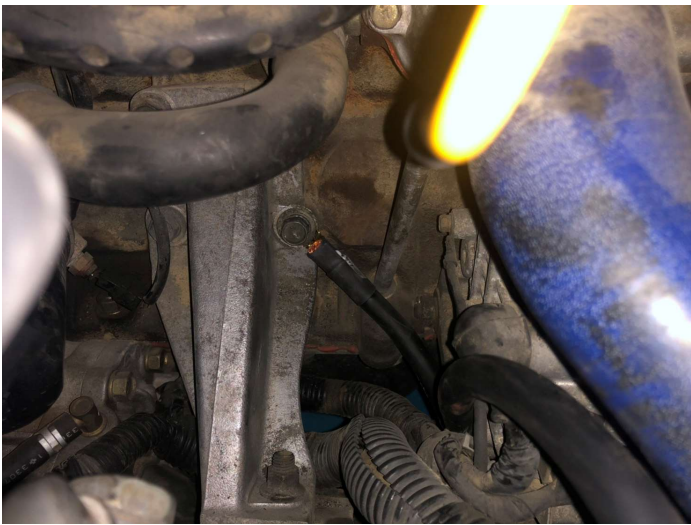


ICE Earth Wire For BNR32取扱説明書



- ①バッテリーの端子とステーを外してバッテリーを車体から外して下さい。
※バッテリー、ヒューズボックス脇のカブラーを外すと作業が容易になります。
- ②アースはボディとエンジンマウントに止まっていますので取り外してください。



- ③外した純正のアース線と弊社アース線の長さを確認して下さい。ターミナルと止まっている短いアース線はバッテリーから車体に長いアース線の端子穴の小さい方が車体で短いアース線と付属のボルトで共締めします。端子穴の大きい方をエンジンマウント側に外したボルトを再使用して付属のボルトで共締めします。端子穴の大きい方をエンジンマウント側に外したボルトを再使用して固定します。

